

Họ tên học sinh :	Giám thị 1	Giám thị 2	STT :
Số báo danh : Lớp :			Số phách :

Điểm bằng số	Điểm bằng chữ	Giám khảo 1	Giám khảo 2	Số phách :
				STT :

(ĐỀ KIỂM TRA CÓ 2 TRANG)

Câu 1: (2,5 điểm) Có thước nhựa, mảnh nilông, miếng vải khô, mảnh len, vụn giấy

a- Chọn những vật dụng thích hợp cho sẵn trên đây để mô tả lại một thí nghiệm làm vật nhiễm điện do cọ xát. Hiện tượng nào chứng tỏ vật đã bị nhiễm điện?

b- Đưa hai vật bị nhiễm điện lại gần nhau ta có thể quan sát được những hiện tượng gì? Có 3 quả cầu nhiễm điện. Quả cầu A hút quả cầu B và quả cầu B hút quả cầu C, vậy khi đưa quả cầu A lại gần quả cầu C hai quả cầu này sẽ hút hay đẩy nhau? Vì sao?

.....

.....

.....

.....

.....

.....

.....

.....

.....

.....

Câu 2: (2,5 điểm)

a- Chất dẫn điện khác chất cách điện như thế nào? Trong dây dẫn điện (dây điện) chất dùng làm phần ruột của dây điện khác với chất dùng làm phần vỏ dây như thế nào? Vì sao?

.....

.....

.....

.....

.....

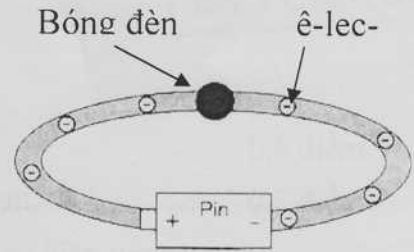
.....

.....

.....

.....

b- Dòng điện trong kim loại là gì? Trong hình bên vẽ các ê-lectron tự do trong một dây dẫn kim loại nối bóng đèn với hai cực của pin, vì sao các ê-lectron tự do lại dịch chuyển có hướng trong dây kim loại? Vẽ thêm mũi tên cho mỗi ê-lectron tự do trong hình để chỉ chiều dịch chuyển có hướng của chúng.



.....

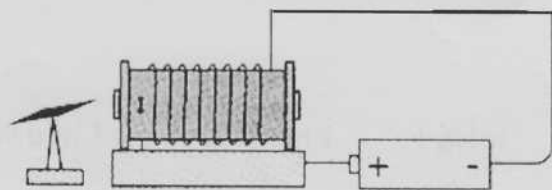
Câu 3: (2 điểm) Vẽ sơ đồ mạch điện gồm nguồn điện, khóa K, một bóng đèn đang thấp sáng. Xác định cực dương và cực âm của nguồn điện và chiều dòng điện chạy qua mạch theo quy ước

.....

Câu 4: (3 điểm)

a- Kể tên một số tác dụng của dòng điện. Nêu tên hai vật dụng sử dụng điện ở nhà em và cho biết vật dụng đó hoạt động dựa trên tác dụng nào của dòng điện?

b- Dùng dây dẫn mảnh có vỏ cách điện quấn nhiều vòng quanh một lõi sắt non, ta có một cuộn dây. Nối hai đầu cuộn dây này với nguồn điện như hình vẽ. Cho biết tên của dụng cụ này, nếu để dụng cụ này lại gần kim nam châm hoặc các vật bằng sắt thì có hiện tượng gì xảy ra? Dòng điện trong dụng cụ này gây ra tác dụng gì?



.....

HẾT

HƯỚNG DẪN CHẤM

BẢN CHÁNH

Câu 1: (2,5 điểm)

a- Mô tả được thí nghiệm làm vật bị nhiễm điện do cọ xát. 0,5 điểm

Biểu hiện chứng tỏ vật bị nhiễm điện: hút được vật khác (giấy vụn, ..) 0,5 điểm

b- Đưa hai vật bị nhiễm điện lại gần nhau có thể quan sát được các hiện tượng:

- Hai vật cùng nhiễm điện tích âm hay điện tích dương thì sẽ đẩy nhau. 0,5 điểm

- Một vật nhiễm điện tích âm, một vật nhiễm điện tích dương thì hai vật này sẽ hút nhau 0,5 điểm

Học sinh chỉ nêu được hai vật hút hoặc đẩy nhau thì chấm tối đa 0,5 điểm

- Quả cầu A đẩy quả cầu C 0,25 điểm

Vì hai quả cầu A và C mang cùng một loại điện tích 0,25 điểm

Câu 2: (2,5 điểm)

a- Chất dẫn điện là chất cho dòng điện đi qua. 0,5 điểm

Chất cách điện là chất không cho dòng điện đi qua 0,5 điểm

- Trong dây dẫn điện phần ruột được làm bằng đồng (hoặc nhôm), phần vỏ làm bằng nhựa. 0,5 điểm

b- Dòng điện trong kim loại là dòng các ê-lec-trôn tự do dịch chuyển có hướng 0,5 điểm

Dựa vào sự tương tác của điện tích học sinh giải thích đúng 0,25 điểm

Vẽ được đúng hướng chuyển dịch của các ê-lec-trôn tự do 0,25 điểm

Câu 3: (2 điểm)

Vẽ sơ đồ mạch điện đúng, đầy đủ, sạch đẹp chấm 2 điểm.

Mỗi lỗi sai thiếu trừ 0,5 điểm

Câu 4: (3 điểm)

a- Kể được từ 1 – 2 tác dụng chấm 0,5 điểm, kể được trên 3 tác dụng chấm 1 điểm 1 điểm

Nêu tên hai vật dụng và nói đúng tác dụng của dòng điện trong vật dụng đó 1 điểm

Mỗi tên nêu được chấm 0,25 điểm, mỗi tác dụng xác định đúng chấm 0,25 điểm

b- Tên dụng cụ: nam châm điện 0,25 điểm

- Làm xoay kim nam châm, hút các vật dụng bằng sắt *học sinh chỉ nêu được 1 hiện tượng vẫn chấm 0,25 điểm* 0,25 điểm

- Trong vật dụng này dòng điện có tác dụng từ 0,5 điểm